

Настройка администратора bizhub C224e/284e/C364e

Вход в режим пользователя

МЕНЮ (домик) – на экране Утилиты – Настройки пользователя

Настройка режима PS для управления цветом из приложений

Процедура

Настройки пользователя-Настройки принтера-Базовые настройки

Настройки цвета – DTP

Настройки пользователя-Настройки принтера -Настройки PS

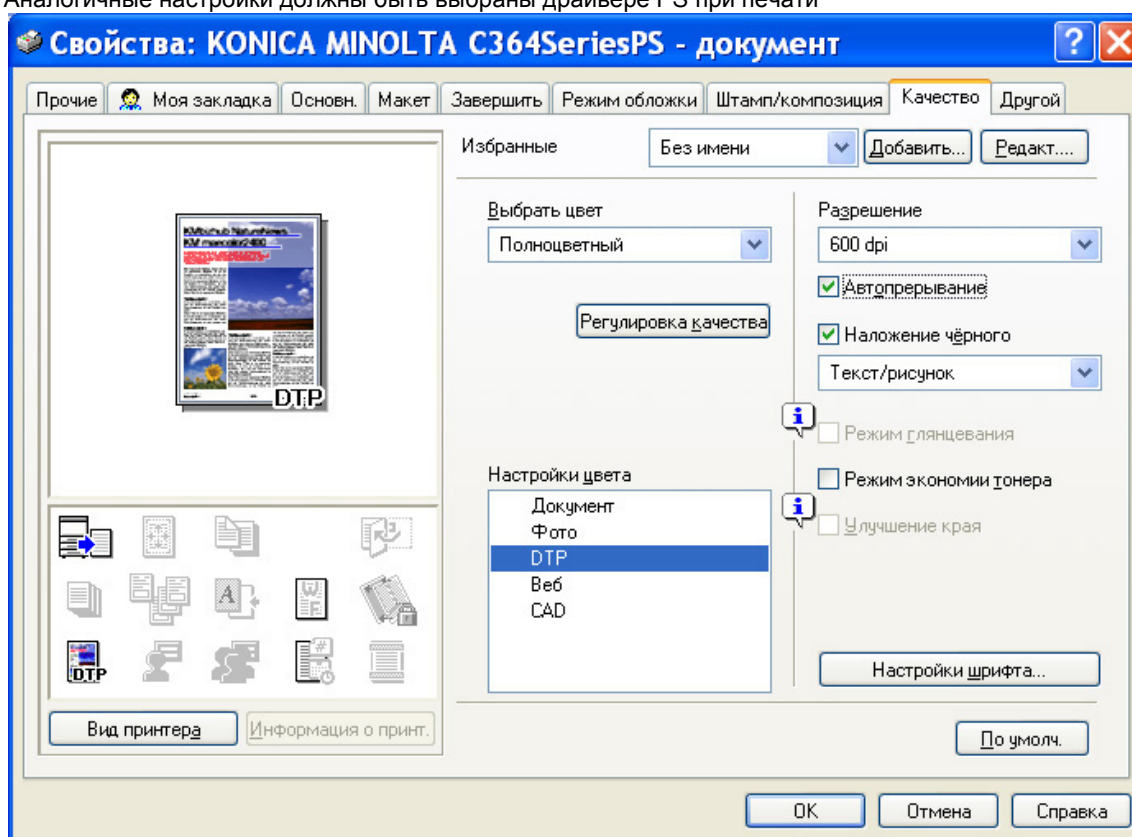
Настройки ICC

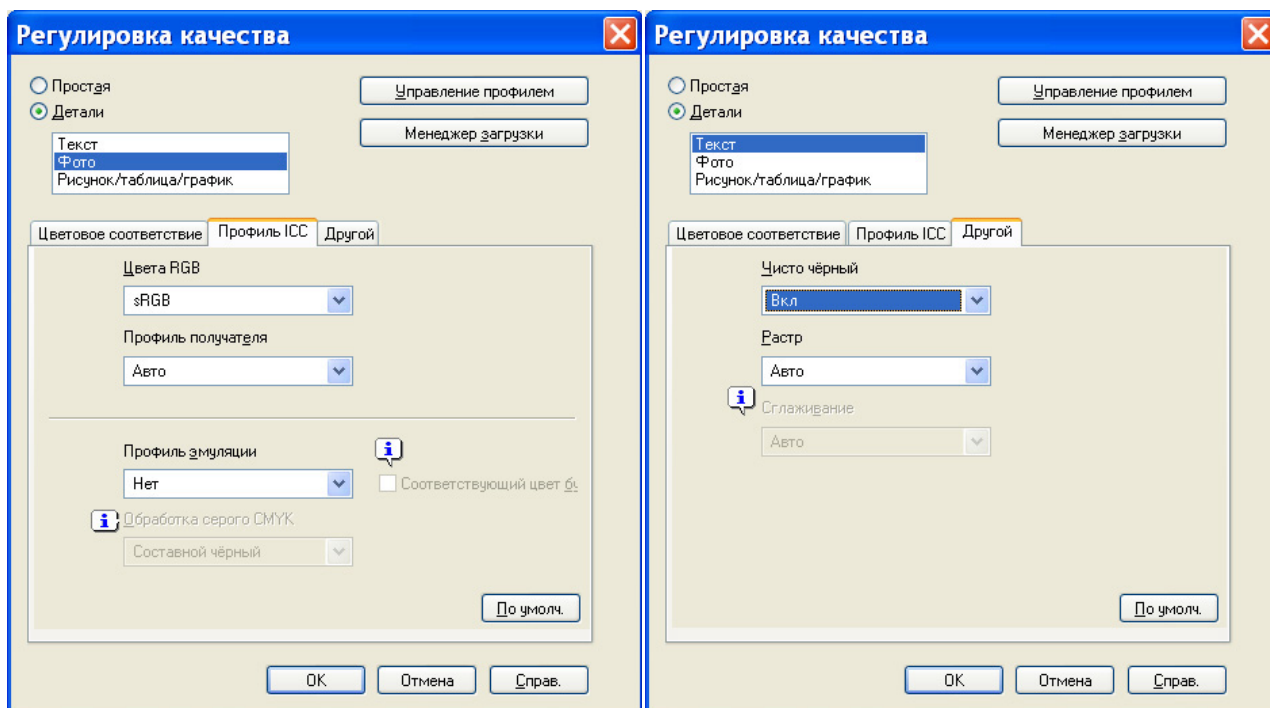
Профиль симуляции – Нет

Auto trapping (автопрерывание) – Вкл

Black overprint (наложение черного) – Текст/рисунок

Аналогичные настройки должны быть выбраны драйвере PS при печати





Вход в режим администратора

МЕНЮ (домик) – на экране Утилиты – Настройки администратора

Пароль 1234567812345678

Пункт меню PS Designer Settings отвечает за использование профиля симуляции, напечатанного через PS драйвер с симуляцией AUTO (Yes - не применять симуляцию, по умолчанию No - применять).

В случае управления цветом из приложений нужно выбрать ДА.

Калибровка аппарата

Выполняется ежедневно, перед ответственным тиражом, при «уходе» цвета.

Процедура

Положить в лоток качественную офисную бумагу класса А (Балет премьер, IQ, Color Copy) удобнее формат А3, можно А4.

Настройки администратора – Настройки системы – Настройки эксперта – Регулировка градаций

Нажимаем Стабилизация

Выбираем Принтер, выбираем Формат бумаги А3 или А4, нажимаем Старт.

Печатается страница А3 или 2 страницы А4 с мишенями для сканирования.

Отпечаток кладем на стекло сканера в соответствии с подсказкой на экране, закрываем крышку.

Нажимаем Старт – сканируем.

Повторяем процедуру 3-4 раза.

Выходим из режима администратора.

Если нарушен баланс по серому, «слишком бледно» или «слишком темно» можно выполнить

Регулировка Плотности

Убавляется/добавляется плотность по каждому цвету.

После изменения плотностей необходимо выполнить калибровку.

Настройка геометрии

Для совмещения лица и оборота при двухсторонней печати для каждого типа бумаг можно использовать регулировку ведущей кромки.

Для лица – Регулировка ведущей кромки

Для оборота – Регулировка ведущей кромки (Дуплекс Сторона 2)

Регулировка носителя

Эта функция позволяет в некоторой степени устранить дефекты печати (точки, проплешины), возникающие при недостаточной влажности. Увеличивает/уменьшает напряжение второго переноса. Сколько поставить – вопрос экспериментальный для каждой бумаги.